

## Outil de consultation personnalisée des résultats - notice pour les utilisateurs

Un clic permet d'accéder à la première interface permettant de définir la requête de son choix.

### Etape 1 / 5 : sélection de la localisation géographique

Trois types de géographie sont proposés : France, 9 interrégions, 22 régions administratives.

France entière :

The screenshot shows the ADEME website interface. At the top, there is a navigation menu with options like 'Accueil', 'Objectifs et Méthodes', 'Principaux résultats', 'Consultation personnalisée de résultats', 'Lexique et coefficients', 'Foire Aux Questions', and 'Archives et téléchargements'. The main content area is titled 'Choix de la zone géographique' and includes the instruction: 'Etape 1 / 5 : sélectionner la localisation géographique pour laquelle vous souhaitez éditer des résultats.' Below this, there are three radio button options: 'France', 'Interrégions', and 'régions administratives'. The 'France' option is selected. A 'Validation de la sélection géographique' button is located at the bottom of the selection area. The page also features a 'haut de page' link and a footer with 'Plan du site | Mentions légales | Nous écrire|'.

### Neuf interrégions (IFN, 2008)

#### Choix de la zone géographique

Etape 1 / 5 : sélectionner la localisation géographique pour laquelle vous souhaitez éditer des résultats.

France  Interrégions  régions administratives

1



validation de la sélection géographique

3

Etape 1 : sélection du type de localisation

Etape 2a : sélection d'une région dans la carte

Etape 2b : sélection d'une ou plusieurs régions dans la liste

### 22 régions administratives

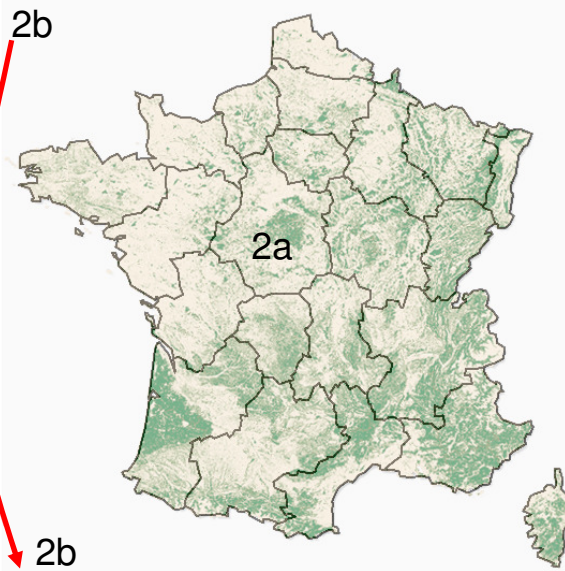
#### Choix de la zone géographique

Etape 1 / 5 : sélectionner la localisation géographique pour laquelle vous souhaitez éditer des résultats.

France  interrégions  régions administratives

sélection dans la carte des régions  
 Multi sélection de régions administratives

2b



Résultats géographiques sélection  
ILE DE FRANCE  
CHAMPAGNE-ARDENNE  
PICARDIE  
HAUTE-NORMANDIE  
CENTRE

validation de la sélection géographique

3

Etape 3 : validation de la localisation géographique

## Etape 2 / 5 : sélection du type de ressource

Deux types de sélection des ressources sont proposés :

- **ventilation** = chaque type de ressource sélectionnée sera identifié au niveau des résultats.
- **agrégation** = les résultats seront additionnés pour l'ensemble des ressources sélectionnées.

### Choix du type de ressource

Choix de la zone géographique  
ALSACE, LORRAINE ET FRANCHE-COMTE

Résultats ventilés par ressource

- PEUPLERAIE
- FORET
- HAIE

Résultats agrégés pour la sélection

- PEUPLERAIE
- FORET
- HAIE

validation de la ressource sélectionnée

- Rappel des sélections précédentes
- Possibilité de les modifier

### Contrôle de la précision statistique de la combinaison « localisation » et « type de ressource »

Au clic sur le bouton de validation de la sélection, l'application effectue un contrôle de validité.

Si la combinaison ne porte pas sur une ressource suffisante (en surface ou en longueur pour les haies), un message d'alerte indique à l'utilisateur qu'il doit modifier sa sélection.

Dans l'exemple ci-dessous, la ressource en haie de la région Alsace n'est pas suffisante pour le calcul de résultats jugés suffisamment précis. La validation de cette combinaison n'est pas autorisée.

### Choix du type de ressource

Choix de la zone géographique  
ALSACE

La sélection du type de ressource n'est pas valide avec la sélection de la géographie (résultats non significatifs). Veuillez recommencer.

Résultats ventilés par ressource

- PEUPLERAIE
- FORET
- HAIE

Résultats agrégés pour la sélection

- PEUPLERAIE
- FORET
- HAIE

validation de la ressource sélectionnée

### Etape 3 / 5 : sélection du type de disponibilité

L'utilisateur retient un type de disponibilité pour l'affichage des résultats.

## Choix du type de disponibilité

Choix de la zone géographique

ALSACE

Choix du type de ressource

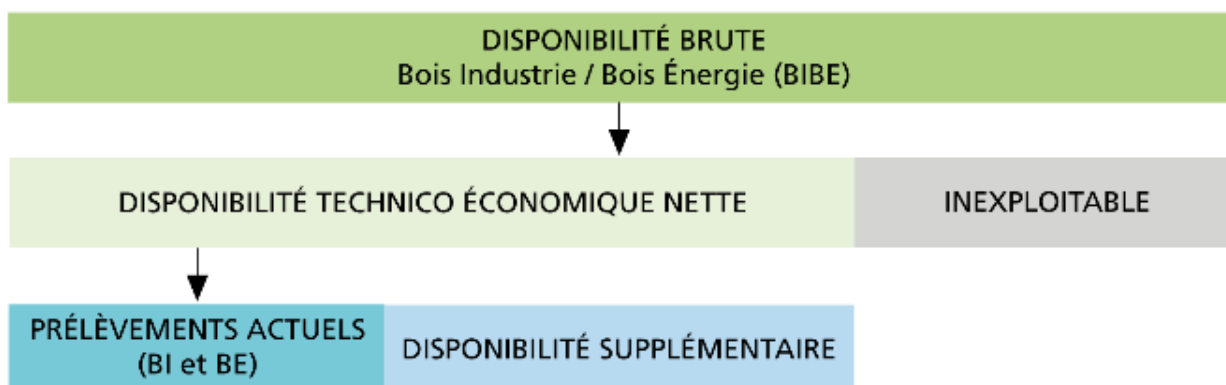
Résultats ventilés par ressource : FORET

Etape 3 / 5 : Sélectionner un type de disponibilité parmi les trois suivants.

Disponibilité brute

Disponibilité technico-économique

Disponibilité supplémentaire



#### Etape 4 / 5 : sélection des critères de ventilation et de leurs modalités

Au travers de cette interface, l'utilisateur choisit (1) les critères pour la ventilation des résultats, (2) les modalités pour chacun des critères sélectionnés, (3) l'unité pour l'affichage des résultats.

#### Résultats en **disponibilités brutes** et en **disponibilités technico-économiques**

Le tableau de sélection est composé de cinq colonnes :

- Colonne 1 : cocher la case pour sélectionner le critère de ventilation ;
- Colonne 2 : libellé du critère de ventilation ;
- Colonne 3 : sélection des modalités possibles pour le critère de ventilation retenu ;
- Colonne 4 : cocher la case pour agréger les résultats pour toutes les modalités retenues ;
- Colonne 5 : cocher la case pour ventiler les résultats pour chacune des modalités retenues.

Les colonnes 4 et 5 sont liées, un seul choix est possible.

Dans l'exemple suivant, les résultats retournés concerneront la disponibilité brute d'origine forestière en Alsace exprimée en tonnes équivalent pétrole. Ils seront ventilés par groupe d'essences feuillus / résineux et par types de produits BIBE et MB.

#### Choix des critères de ventilation

Choix de la zone géographique  
ALSACE  
Choix du type de ressource  
Résultats ventilés par ressource : FORET  
Choix du type de disponibilité  
Disponibilités brutes

Etape 4 / 5 : sélectionner les critères de ventilation et l'unité pour l'affichage des résultats.

Activer / Désactiver	Critères de ventilation	Modalités	Agrégation (somme)	Ventilation (détail)
<input type="checkbox"/>	Types de coupe	COUPE FINALE COUPE PARTIELLE	<input checked="" type="radio"/>	<input type="radio"/>
<input type="checkbox"/>	Classes d'exploitabilité des peuplements	FACILE MOYENNE DIFFICILE TRES DIFFICILE	<input checked="" type="radio"/>	<input type="radio"/>
<input checked="" type="checkbox"/>	Groupes d'essences	FEUILLUS RESINEUX	<input type="radio"/>	<input checked="" type="radio"/>
<input checked="" type="checkbox"/>	Types de produits	BIBE MB	<input type="radio"/>	<input checked="" type="radio"/>
<input type="checkbox"/>	Types de propriété	DOMANIAL COMMUNAL PRIVE	<input checked="" type="radio"/>	<input type="radio"/>
<input type="checkbox"/>	Classes de sensibilité des sols aux exportations minérales	FAIBLE MOYENNE FORTE	<input checked="" type="radio"/>	<input type="radio"/>
	Unité pour l'affichage des résultats	Tonnes équivalent pétrole		

afficher les résultats

## Résultats en **disponibilités supplémentaires**

Le critère « classes de prix du BIBE » est proposé.

La première modalité située en haut de la liste correspond à l'estimation du prix actuel du marché.

**Par exemple, pour connaître la disponibilité supplémentaire au prix actuel, il faut activer la donnée « classe de prix du BIBE » et sélectionner la modalité « prix actuel : 12,9 MWh (34 €/m<sup>3</sup>) ».**

Pour consulter la disponibilité jusqu'au prix de 22,8 €/MWh (soit 60 €/m<sup>3</sup>), il faut sélectionner toutes les modalités en dessous de ce prix et cocher la case « agrégation » dans la colonne 4.

### Choix des critères de ventilation

Choix de la zone géographique  
REGIONS COTIERES DU NORD-OUEST

Choix du type de ressource  
Résultats ventilés par ressource : FORET

Choix du type de disponibilité  
Disponibilités supplémentaires

Etape 4 / 5 : sélectionner les critères de ventilation et l'unité pour l'affichage des résultats.

Activer / Désactiver	Critères de ventilation	Modalités	Agrégation (somme)	Ventilation (détail)
<input checked="" type="checkbox"/>	Classes de prix du BIBE	<p>prix actuel : 12,9 €/MWh (34 €/m<sup>3</sup>)</p> <p>12,9 - 15,3 €/MWh (35 - 40 €/m<sup>3</sup>)</p> <p>15,3 - 17,2 €/MWh (40 - 45 €/m<sup>3</sup>)</p> <p>17,2 - 19 €/MWh (45 - 50 €/m<sup>3</sup>)</p> <p>19 - 20,9 €/MWh (50 - 55 €/m<sup>3</sup>)</p> <p>20,9 - 22,8 €/MWh (55 - 60 €/m<sup>3</sup>)</p> <p>22,8 - 24,8 €/MWh (60 - 65 €/m<sup>3</sup>)</p> <p>24,8 - 26,7 €/MWh (65 - 70 €/m<sup>3</sup>)</p> <p>26,7 - 28,6 €/MWh (70 - 75 €/m<sup>3</sup>)</p> <p>28,6 - 30,6 €/MWh (75 - 80 €/m<sup>3</sup>)</p> <p>30,6 - 32,5 €/MWh (80 - 85 €/m<sup>3</sup>)</p> <p>32,5 - 34,4 €/MWh (85 - 90 €/m<sup>3</sup>)</p> <p>34,4 - 36,3 €/MWh (90 - 95 €/m<sup>3</sup>)</p> <p>36,3 - 38,2 €/MWh (95 - 100 €/m<sup>3</sup>)</p> <p>(100 - 105 €/m<sup>3</sup>)</p>	<input checked="" type="radio"/>	<input type="radio"/>
<input checked="" type="checkbox"/>	Groupes d'essences	<p>FEUILLUS</p> <p>RESINEUX</p>	<input type="radio"/>	<input checked="" type="radio"/>
<input checked="" type="checkbox"/>	Types de produits	<p>BIBE</p> <p>MB</p>	<input type="radio"/>	<input checked="" type="radio"/>
	Unité pour l'affichage des résultats	<p>Mètres cubes</p>		

afficher les résultats

## Etape 5 / 5 : affichage des résultats de la sélection

Cette dernière interface comprend tous les résultats correspondant à la requête formulée auparavant.

### Résultats

Choix de la zone géographique  
BASSE-NORMANDIE, PAYS DE LA LOIRE, BRETAGNE

Choix du type de ressource  
Résultats ventilés par ressource : FORET, HAIE

Choix du type de disponibilité  
Disponibilités brutes

Choix des critères de ventilation  
Classe d'exploitabilité : Ventilation (détail) : DIFFICILE, TRES DIFFICILE  
Groupe d'essences : Ventilation (détail) : FEUILLUS, RESINEUX  
Type de produit : Ventilation (détail) : BIBE

Unité pour l'affichage des résultats : Tonnes équivalent Pétrole

- Rappel de toutes les  
sélections précédentes  
- Possibilité de retourner à  
l'étape de son choix

Etape 5 / 5 : consulter les résultats de votre sélection, exporter les dans un tableur en cliquant sur le lien suivant.

[Export CSV](#)

type de ressource	Classe d'exploitabilité	Groupe d'essences	Type de produit	Tonnes équivalent Pétrole
FORET	DIFFICILE	FEUILLUS	BIBE	88 000
FORET	DIFFICILE	RESINEUX	BIBE	ns.
FORET	TRES DIFFICILE	FEUILLUS	BIBE	ns.
FORET	TRES DIFFICILE	RESINEUX	BIBE	ns.
<b>Total</b>				<b>102 000</b>

Export des résultats dans un format de données utilisables dans un tableur

**ns.** Résultat non significatif : la précision statistique n'est pas suffisante pour afficher le résultat. Le total du tableau inclut les valeurs non significatives